

播州倉庫本社 定温・定湿保管サービス

長く暑い夏に定温・定湿保管サービスを提供します！



1 面積



2023年春より増設部稼働中！

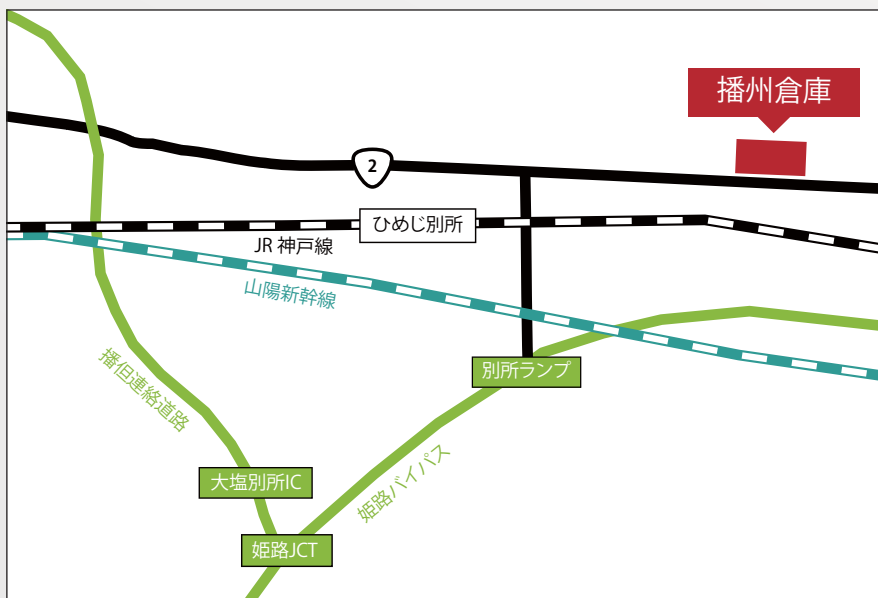
増設することで、
さらなるサービス向上を目指します

既 設 (4室) : 1,330 m²

増設部 (4室) : 1,980 m²

合 計 : 3,310 m²

2 立地



**アクセスの良い立地で
とても便利！**

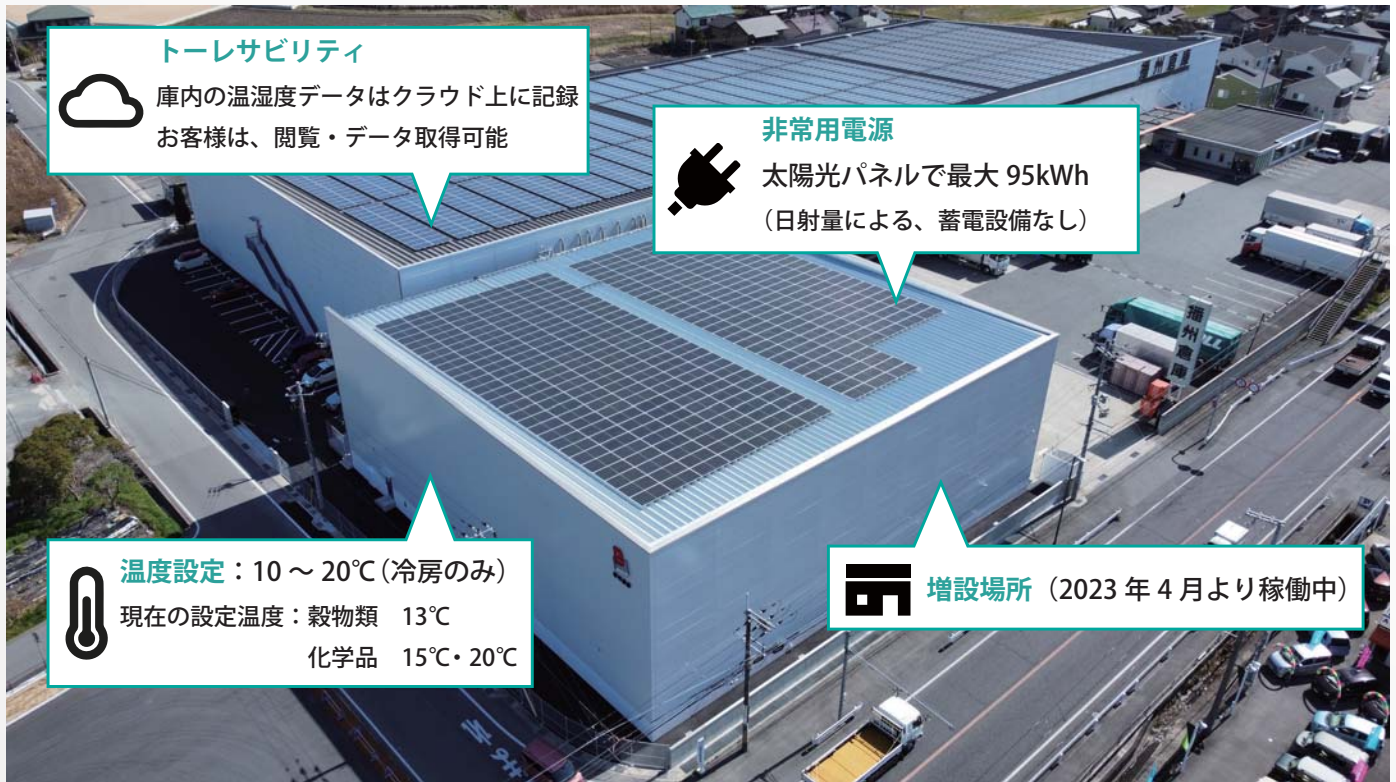
- ・国道2号線沿い
- ・姫路バイパス別所ランプまで1.5km
- ・播但連絡道路まで2.5km
- ・播但連絡道路経由
山陽道まで9km
中国道まで19km
- ・JR貨物 姫路貨物駅まで1.5km

3

運用

・ 運転期間：4月21日～10月20日（左記期間以外は常温保管）

※1室貸し切りの場合は、ご要望の温湿度設定、運転期間のご相談に応じます。



異常時の早期発見により、対応レベルが向上しました

クラウド管理によりネットで
 温湿度データをいつでも確認



異常を確認すると管理者に
 警報メールを自動発信

お客様の大切な荷物を見守ります

4

注意事項

- ・ 定温庫は本倉庫の一部です。入出庫時は常温の空気に触れます。
- ・ 出庫時に倉庫内で常温空気にさらされるため、荷に結露が生じる場合があります。
- ・ 他の荷物との混合保管を原則としています。臭気の強い荷は取り扱えません。
- ・ 生鮮食料品など、腐敗しやすい商品は扱えません。腐敗、酸化など荷の変質・劣化に関する責任は負いません。
- ・ 消防法上の危険物は扱えません。（指定可燃物にご相談ください。）

お問合せ



播州倉庫株式会社

<http://www.bansyu.co.jp/>

（本社）

〒671-0223

兵庫県姫路市別所町北宿 859 番地の 1

TEL 079-251-3101 FAX 079-251-3120

E-mail bansyu@bansyu.co.jp

2023.05